

Lulu wohnt mit allen, die sie lieb hat,
in einem kleinen Tal.

Jeden Tag spielt sie mit Karla und Johann.
Sie bauen einen hohen Turm oder verstecken sich.

Mittags treffen sich alle zum Essen bei Benno:
Lulu, der lange Emerson, die lustige Helene,
Karla und Johann.

Benno kocht prima.

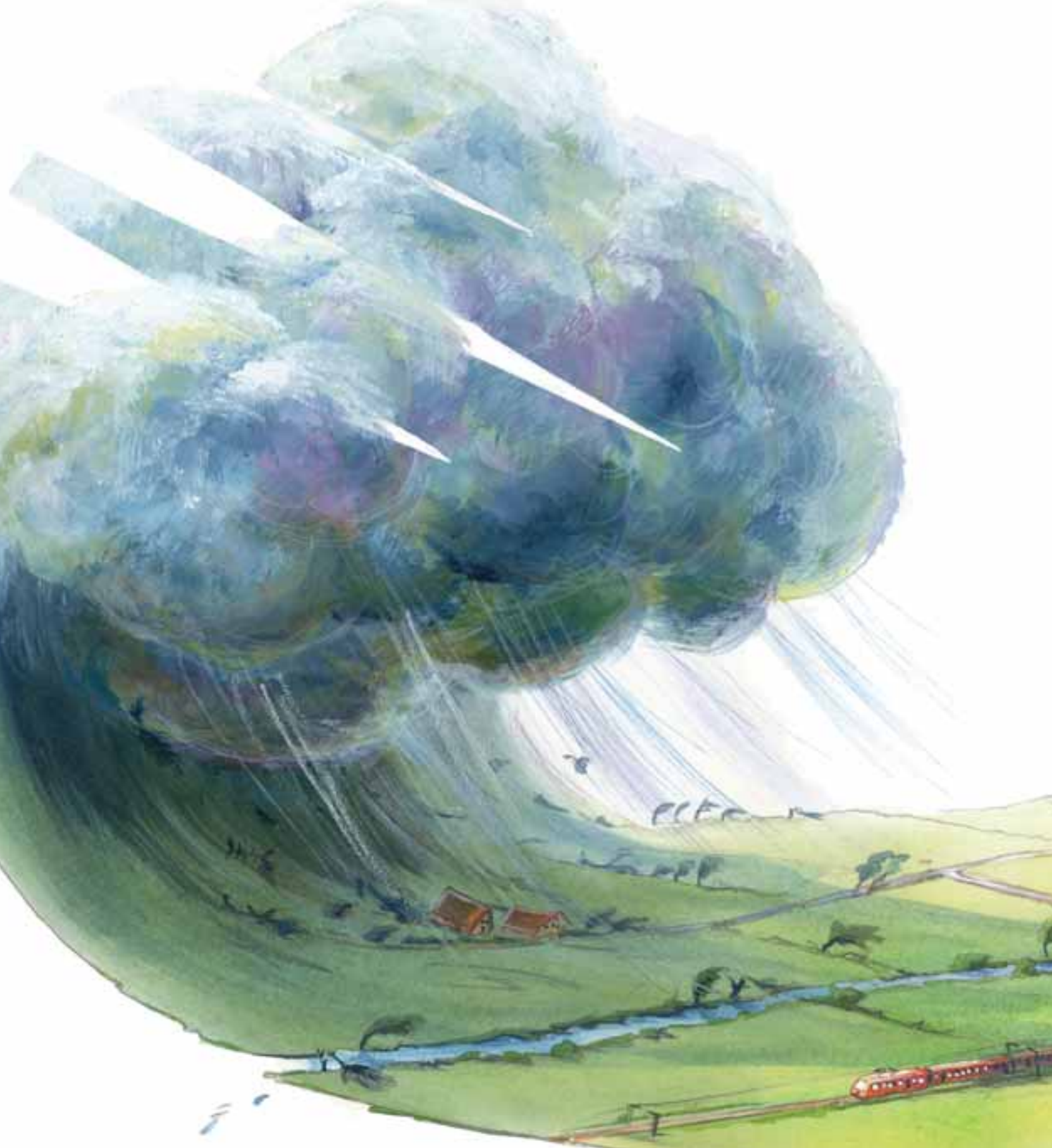
Hmmm! Das Essen schmeckt gut!

Abends kuschelt sich Lulu in ihr
gemütliches Bett.

Benno deckt sie zu und liest ihr
eine Geschichte vor.

Jeden Abend.





An einem Morgen hüpfte Lulu auf einen grünen Hügel.
Sie sieht über das weite, weite Land.
Das macht sie oft und gerne.

Doch was ist das?
Aus der Ferne rollt ein Sturm heran.
Laut und lauter rauscht er über Dörfer, Wiesen und Felder
und biegt die Bäume hin und her.
Wild und brausend.

So schnell sie kann, rennt Lulu nach Hause zurück.





Der Sturm fegt über den grünen Hügel und tobt
im kleinen Tal umher.

Alles, alles bringt er durcheinander.

Gut, dass Emerson bei Lulu ist!

Lulu hält seine warme Hand ganz fest.



Der große Sturm zieht weiter, doch alles ist jetzt anders geworden.

Lulu wohnt mit Emerson zusammen.
Aber alle anderen, die Lulu lieb hat, leben in fremden Tälern.
Lulu muss weit fahren, um sie zu besuchen.





Lulu zerbricht Äste und schleudert sie umher.
„Blöder Sturm“, schreit sie und boxt Emerson.
Emerson nimmt Lulu in den Arm und drückt sie
an seine bunte Jacke.
„Ich bin doch bei dir“, sagt er.
Doch Lulu ist wütend.

VERLAGSGRUPPE PATMOS

**PATMOS
ESCHBACH
GRÜNEWALD
THORBECKE
SCHWABEN**

Die Verlagsgruppe
mit Sinn für das Leben

Für die Schwabenverlag AG ist Nachhaltigkeit ein wichtiger Maßstab ihres Handelns.
Wir achten daher auf den Einsatz umweltschonender Ressourcen und Materialien.

Alle Rechte vorbehalten
© 2014 Patmos Verlag der Schwabenverlag AG, Ostfildern
www.patmos.de

Umschlaggestaltung: Finken & Bumiller, Stuttgart
Illustrationen: Mechthild Weiling-Bäcker, Münster
Druck: Himmer AG, Augsburg
Hergestellt in Deutschland
ISBN 978-3-8436-0521-2

